

УТВЕРЖДАЮ
Начальник Управления
социальной защиты населения
Администрации Аксайского
района
В.В.Петрикина

« 02 » _____ 2017г.

ПАСПОРТ ДОСТУПНОСТИ
объекта социальной инфраструктуры (ОСИ)
№ _____

1. Общие сведения об объекте

- 1.1. Наименование (вид) объекта **Муниципальное бюджетное учреждение дополнительного образования Аксайского района «Детско-юношеская спортивная школа №1», филиал**
- 1.2. Адрес объекта **Ростовская область, 346720 Аксайский район, ст. Ольгинская, ул. Ленина 78, кор.2**
- 1.3. Сведения о размещении объекта:
- отдельно стоящее здание **1** этажей, **736,1** кв.м
 - часть здания **--** этажей (или на **--** этаже), **--** кв.м
 - наличие прилегающего земельного участка (да, нет); **2020** кв.м
- 1.4. Год постройки здания , последнего капитального ремонта **2009** г.
- 1.5. Дата предстоящих плановых ремонтных работ: *текущего – капитального--*

сведения об организации, расположенной на объекте

- 1.6. Название организации (учреждения), (полное юридическое наименование – согласно Уставу, краткое наименование) **Муниципальное бюджетное учреждение дополнительного образования Аксайского района «Детско-юношеская спортивная школа №1» (МБУ ДО АР ДЮСШ № 1.)**
- 1.7. Юридический адрес организации (учреждения) **Ростовская область, г.Аксай, ул.Ленина 17.**
- 1.8. Основание для пользования объектом **оперативное управление**
- 1.9. Форма собственности (государственная, негосударственная) **государственная**
- 1.10. Территориальная принадлежность **муниципальная**
- 1.11. Вышестоящая организация **Управление образования Администрации Аксайского района**
- 1.12. Адрес вышестоящей организации, другие координаты **346720 Ростовская обл., г. Аксай, ул. Ломоносова 1.**

2. Характеристика деятельности организации на объекте (по обслуживанию населения)

- 2.1 Сфера деятельности **образование**
2.2 Виды оказываемых услуг **образовательные**
2.3 Форма оказания услуг: **на объекте, с длительным пребыванием, дистанционно**
2.4 Категории обслуживаемого населения по возрасту: **дети**
2.5 Категории обслуживаемых инвалидов: **---**
2.6 Плановая мощность: посещаемость (количество обслуживаемых в день), вместимость, пропускная способность **159**
2.7 Участие в исполнении ИПР инвалида, ребенка-инвалида **нет**

3. Состояние доступности объекта

3.1 Путь следования к объекту пассажирским транспортом
(описать маршрут движения с использованием пассажирского транспорта)
ст. Ольгинская, ул. Ленина, ост. Школа
наличие адаптированного пассажирского транспорта к объекту **нет**

3.2 Путь к объекту от ближайшей остановки пассажирского транспорта:

- 3.2.1 расстояние до объекта от остановки транспорта **100 м**
3.2.2 время движения (пешком) **4 мин**
3.2.3 наличие выделенного от проезжей части пешеходного пути **нет**
3.2.4 Перекрестки: **нерегулируемые;**
3.2.5 Информация на пути следования к объекту: **нет**
3.2.6 Перепады высоты на пути: **нет**

3.3 Организация доступности объекта для инвалидов – форма обслуживания*

№№ п/п	Категория инвалидов (вид нарушения)	Вариант организации доступности объекта (формы обслуживания)*
1.	Все категории инвалидов и МГН	А
	<i>в том числе инвалиды:</i>	
2	передвигающиеся на креслах-колясках	ДУ
3	с нарушениями опорно-двигательного аппарата	А
4	с нарушениями зрения	А
5	с нарушениями слуха	А
6	с нарушениями умственного развития	А

* - указывается один из вариантов: «А», «Б», «ДУ», «ВНД»

3.4 Состояние доступности основных структурно-функциональных зон

№ № п \п	Основные структурно-функциональные зоны	Состояние доступности, в том числе для основных категорий инвалидов**
1	Территория, прилегающая к зданию (участок)	ДП-В
2	Вход (входы) в здание	ДП-В
3	Путь (пути) движения внутри здания (в т.ч. пути эвакуации)	ДП-В
4	Зона целевого назначения здания (целевого посещения объекта)	ДП-В
5	Санитарно-гигиенические помещения	ДУ
6	Система информации и связи (на всех зонах)	ДУ
7	Пути движения к объекту (от остановки транспорта)	ДП-В

** Указывается: ДП-В - доступно полностью всем; ДП-И (К, О, С, Г, У) – доступно полностью избирательно (указать категории инвалидов); ДЧ-В - доступно частично всем; ДЧ-И (К, О, С, Г, У) – доступно частично избирательно (указать категории инвалидов); ДУ - доступно условно, ВНД – временно недоступно

3.5. ИТОГОВОЕ ЗАКЛЮЧЕНИЕ о состоянии доступности ОСИ: Организация, состояние доступности объекта и основных структурно-функциональных зон являются доступно условно.

4. Управленческое решение

4.1. Рекомендации по адаптации основных структурных элементов объекта

№ № п \п	Основные структурно-функциональные зоны объекта	Рекомендации по адаптации объекта (вид работы)*
1	Территория, прилегающая к зданию (участок)	Ремонт текущий
2	Вход (входы) в здание	Ремонт текущий
3	Путь (пути) движения внутри здания (в т.ч. пути эвакуации)	Ремонт текущий
4	Зона целевого назначения здания (целевого посещения объекта)	Ремонт текущий
5	Санитарно-гигиенические помещения	Индивидуальное решение с ТСП
6	Система информации на объекте (на всех зонах)	Индивидуальное решение с ТСП

7	Пути движения к объекту (от остановки транспорта)	
8	Все зоны и участки	Ремонт текущий

*- указывается один из вариантов (видов работ): не нуждается; ремонт (текущий, капитальный); индивидуальное решение с ТСР; технические решения невозможны – организация альтернативной формы обслуживания

4.2. Период проведения работ -----

в рамках исполнения **Областной долгосрочной целевой программы «Доступная среда»**
(указывается наименование документа: программы, плана)

4.3 Ожидаемый результат (по состоянию доступности) после выполнения работ по адаптации **Образование детей будет доступно полностью всем детям с ограниченными возможностями.**
Оценка результата исполнения программы, плана (по состоянию доступности) **100% доступность детей с ограниченными возможностями.**

4.4. Для принятия решения требуется, **не требуется** (нужное подчеркнуть):

Согласование _____

Имеется заключение уполномоченной организации о состоянии доступности объекта
(наименование документа и выдавшей его организации, дата), прилагается

4.5. Информация размещена (обновлена) на Карте доступности субъекта РФ дата _____

(наименование сайта, портала)

5. Особые отметки

Паспорт сформирован на основании:

1. Анкеты (информации об объекте) от « 17 » 02 2017 г.,

2. Акта обследования объекта: № акта 31 от « 18 » апрель 2016 г.

3. Решения Комиссии по обследованию здания ОУ с целью реализации государственной программы «Доступная среда» от « 18 » апреля 2016 г.

УТВЕРЖДАЮ

Директор МБУ ДО АР
ДЮСШ №1

Брюханова Л.А.

« 17 » *17.01.2017* 2017г.



АНКЕТА
(информация об объекте социальной инфраструктуры)
К ПАСПОРТУ ДОСТУПНОСТИ ОСИ
№ 1

1. Общие сведения об объекте

- 1.1. Наименование (вид) объекта **Муниципальное бюджетное учреждение дополнительного образования Аксайского района «Детско-юношеская спортивная школа №1», филиал.**
- 1.2. Адрес объекта **Ростовская обл. Аксайский район, ст. Ольгинская, ул. Ленина 78, кор.2.**
- 1.3. Сведения о размещении объекта:
- отдельно стоящее здание 1 этажей, 736.1 кв.м.
- часть здания -- этажей (или на -- этаже), -- кв.м.
- 1.4. Год постройки здания **2009**, последнего капитального ремонта --
- 1.5. Дата предстоящих плановых ремонтных работ: текущего --, капитального --

сведения об организации, расположенной на объекте

- 1.6. Название организации (учреждения), (полное юридическое наименование – согласно Уставу, краткое наименование) **Муниципальное бюджетное учреждение дополнительного образования Аксайского района «Детско-юношеская спортивная школа №1» (МБУ ДО АР ДЮСШ №1.)**
- 1.7. Юридический адрес организации (учреждения) **Ростовская область, г.Аксай, ул.Ленина 17.**
- 1.8. Основание для пользования объектом **оперативное управление**
- 1.9. Форма собственности **государственная**
- 1.10. Территориальная принадлежность **муниципальная**
- 1.11. Вышестоящая организация (наименование) **Управление образования Администрации Аксайского района**
- 1.12. Адрес вышестоящей организации, другие координаты **346720 Ростовская обл. г. Аксай, ул. Ломоносова 1.**

2. Характеристика деятельности организации на объекте

- 2.1 Сфера деятельности **образование**
- 2.2 Виды оказываемых услуг **образовательные**
- 2.3 Форма оказания услуг: **(на объекте, с длительным пребыванием, дистанционно)**
- 2.4 Категории обслуживаемого населения по возрасту: **дети**
- 2.5 Категории обслуживаемых инвалидов: **инвалиды, передвигающиеся на коляске, инвалиды с нарушениями опорно-двигательного аппарата; нарушениями зрения, нарушениями слуха, нарушениями умственного развития**
- 2.6 Плановая мощность: посещаемость (количество обслуживаемых в день), вместимость, пропускная способность **159**
- 2.7 Участие в исполнении ИПР инвалида, ребенка-инвалида **нет**

3. Состояние доступности объекта для инвалидов и других маломобильных групп населения (МГН)

3.1 Путь следования к объекту пассажирским транспортом

(описать маршрут движения с использованием пассажирского транспорта)

ст. Ольгинская, ул. Ленина, ост. Школа

наличие адаптированного пассажирского транспорта к объекту *нет*

3.2 Путь к объекту от ближайшей остановки пассажирского транспорта:

3.2.1 расстояние до объекта от остановки транспорта 100м

3.2.2 время движения (пешком) 4 мин

3.2.3 наличие выделенного от проезжей части пешеходного пути *нет*

3.2.4 Перекрестки: *нерегулируемые*

3.2.5 Информация на пути следования к объекту: *нет*

3.2.6 Перепады высоты на пути: *нет*

3.3 Вариант организации доступности ОСИ (формы обслуживания)* с учетом СП 35-101-2001

№№ п/п	Категория инвалидов (вид нарушения)	Вариант организации доступности объекта
1.	Все категории инвалидов и МГН	А
	<i>в том числе инвалиды:</i>	А
2	передвигающиеся на креслах-колясках	А
3	с нарушениями опорно-двигательного аппарата	А
4	с нарушениями зрения	А
5	с нарушениями слуха	А
6	с нарушениями умственного развития	А

* - указывается один из вариантов: «А», «Б», «ДУ», «ВНД»

4. Управленческое решение (предложения по адаптации основных структурных элементов объекта)

№ п \п	Основные структурно-функциональные зоны объекта	Рекомендации по адаптации объекта (вид работы)*
1	Территория, прилегающая к зданию (участок)	НЕ НУЖДАЕТСЯ
2	Вход (входы) в здание	НЕ НУЖДАЕТСЯ
3	Путь (пути) движения внутри здания (в т.ч. пути эвакуации)	НЕ НУЖДАЕТСЯ
4	Зона целевого назначения (целевого посещения объекта)	НЕ НУЖДАЕТСЯ
5	Санитарно-гигиенические помещения	Индивидуальное решение с ТСР
6	Система информации на объекте (на всех зонах)	Индивидуальное решение с ТСР
7	Пути движения к объекту (от остановки транспорта)	НЕ НУЖДАЕТСЯ
8.	Все зоны и участки	Текущий ремонт

*- указывается один из вариантов (видов работ): не нуждается; ремонт (текущий, капитальный); индивидуальное решение с ТСР; технические решения невозможны – организация альтернативной формы обслуживания

Размещение информации на Карте доступности субъекта РФ согласовано _____

Приложение А.4

УТВЕРЖДАЮ, Директор МБУ
ДО АО ДЮСШ №1
Брюханова Л.А.

« 21 » апреля 2016 г.



**АКТ ОБСЛЕДОВАНИЯ
объекта социальной инфраструктуры
К ПАСПОРТУ ДОСТУПНОСТИ ОСИ
№ 1**

Аксайский район

Наименование территориального
образования субъекта РФ

« 18 » апреля 2016 г.

1. Общие сведения об объекте

- 1.1. Наименование (вид) объекта **Муниципальное бюджетное учреждение дополнительного образования Аксайского района «Детско-юношеская спортивная школа №1», филиал.**
- 1.2. Адрес объекта **Ростовская обл. Аксайский район, ст. Ольгинская, ул. Ленина 78, кор.2**
- 1.3. Сведения о размещении объекта:
- отдельно стоящее здание 1 этажей, 736.1 кв.м
- часть здания -- этажей (или на -- этаже), -- кв.м
- наличие прилегающего земельного участка (да, нет); 2020 кв.м
- 1.4. Год постройки здания 2009г, последнего капитального ремонта --
- 1.5. Дата предстоящих плановых ремонтных работ: *текущего* --, *капитального* --
- 1.6. Название организации (учреждения), (полное юридическое наименование – согласно Уставу, краткое наименование) **Муниципальное бюджетное учреждения дополнительного образования Аксайского района «Детско-юношеская спортивная школа №1» (МБУ ДО АР ДЮСШ №1.)**
- 1.7. Юридический адрес организации (учреждения) **г.Аксай ул.Ленина 17**

2. Характеристика деятельности организации на объекте

Дополнительная информация **Муниципальное бюджетное учреждение дополнительного образования Аксайского района «Детско-юношеская спортивная школа №1» (МБУ ДО АР ДЮСШ №1.)**

3. Состояние доступности объекта

3.1 Путь следования к объекту пассажирским транспортом

(описать маршрут движения с использованием пассажирского транспорта)

ст. Ольгинская, ул. Ленина ост. Школа

наличие адаптированного пассажирского транспорта к объекту **нет**

3.2 Путь к объекту от ближайшей остановки пассажирского транспорта:

- 3.2.1 расстояние до объекта от остановки транспорта **100 м**
- 3.2.2 время движения (пешком) **4 мин**
- 3.2.3 наличие выделенного от проезжей части пешеходного пути **нет**
- 3.2.4 Перекрестки: **нерегулируемые**
- 3.2.5 Информация на пути следования к объекту: **нет**
- 3.2.6 Перепады высоты на пути: **нет**

3.3 Организация доступности объекта для инвалидов – форма обслуживания

№№ п/п	Категория инвалидов (вид нарушения)	Вариант организации доступности объекта (формы обслуживания)*
1.	Все категории инвалидов и МГН	А
.	<i>в том числе инвалиды:</i>	
2	передвигающиеся на креслах-колясках	ДУ
3	с нарушениями опорно-двигательного аппарата	А
4	с нарушениями зрения	А
5	с нарушениями слуха	А
6	с нарушениями умственного развития	А

* - указывается один из вариантов: «А», «Б», «ДУ», «ВНД»

3.4 Состояние доступности основных структурно-функциональных зон

№№ п/п	Основные структурно- функциональные зоны	Состояние доступности, в том числе для основных категорий инвалидов**	Приложение	
			№ на плане	№ фото
1	Территория, прилегающая к зданию (участок)	ДП-В	№1	1
2	Вход (входы) в здание	ДП-В	№2	2
3	Путь (пути) движения внутри здания (в т.ч. пути эвакуации)	ДП-В	№3	3
4	Зона целевого назначения здания (целевого посещения объекта)	ДП-В	№4	4
5	Санитарно-гигиенические помещения	ДП-И	№5	5
6	Система информации и связи (на всех зонах)	ДЧ-И	№6	6
7	Пути движения к объекту (от остановки транспорта)	ДП-В	№7	7

** Указывается: ДП-В - доступно полностью всем; ДП-И (К, О, С, Г, У) – доступно полностью избирательно (указать категории инвалидов); ДЧ-В - доступно частично всем; ДЧ-И (К, О, С, Г, У) – доступно частично избирательно (указать категории инвалидов); ДУ - доступно условно, ВНД - недоступно

3.5. ИТОГОВОЕ ЗАКЛЮЧЕНИЕ о состоянии доступности ОСИ: Организация* состояние доступности объекта и основных структурно-функциональных зон является доступно полностью избирательно.

4. Управленческое решение (проект)

4.1. Рекомендации по адаптации основных структурных элементов объекта:

№ № п \п	Основные структурно-функциональные зоны объекта	Рекомендации по адаптации объекта (вид работы)*
1	Территория, прилегающая к зданию (участок)	Не нуждается
2	Вход (входы) в здание	Не нуждается
3	Путь (пути) движения внутри здания (в т.ч. пути эвакуации)	Не нуждается
4	Зона целевого назначения здания (целевого посещения объекта)	Ремонт текущий
5	Санитарно-гигиенические помещения	Индивидуальное решение с ТСР
6	Система информации на объекте (на всех зонах)	Индивидуальное решение с ТСР
7	Путь движения к объекту (от остановки транспорта)	Не нуждается
8.	Все зоны и участки	Ремонт текущий

* - указывается один из вариантов (видов работ): не нуждается; ремонт (текущий, капитальный); индивидуальное решение с ТСР; технические решения невозможны – организация альтернативной формы обслуживания

4.2. Период проведения работ _____
в рамках исполнения _____

(указывается наименование документа: программы, плана)

4.3 Ожидаемый результат (по состоянию доступности) после выполнения работ по адаптации
Образование детей будет доступно полностью всем детям с ограниченными возможностями
Оценка результата исполнения программы, плана (по состоянию доступности) **100% доступность детей с ограниченными возможностями**

4.4. Для принятия решения **требуется**, не требуется

4.4.1. техническая экспертиза; разработка проектно-сметной документации;

4.4.2. согласование с вышестоящей организацией (собственником объекта): да

4.7. Информация может быть размещена (обновлена) на Карте доступности субъекта РФ

(наименование сайта, портала)

5. Особые отметки

ПРИЛОЖЕНИЯ:

Результаты обследования:

- | | |
|--|---------|
| 1. Территории, прилегающей к объекту | на 1 л. |
| 2. Входа (входов) в здание | на 1 л. |
| 3. Путей движения в здании | на 1 л. |
| 4. Зоны целевого назначения объекта | на 1 л. |
| 5. Санитарно-гигиенических помещений | на 1 л. |
| 6. Системы информации (и связи) на объекте | на 1 л. |

Результаты фотофиксации на объекте _____ на 7 л.
Поэтажные планы, паспорт БТИ _____ на 1 л.
Другое (в том числе дополнительная информация о путях движения к объекту)

Руководитель
рабочей группы Зам. директора по АХЧ Новикова Л.А.
(Должность, Ф.И.О.)


(Подпись)

Члены рабочей группы:


Ведущий инженер по строительному контролю УО ААР Шевченко Д.Г.,
(Должность, Ф.И.О.)


(Подпись)

Зав. филиалом Клочков И.С.
(Должность, Ф.И.О.)


(Подпись)

Ст. инструктор-методист Кучерова Г.П.
(Должность, Ф.И.О.)


(Подпись)

Управленческое решение согласовано « ____ » _____ 20__ г. (протокол № ____)
Комиссией (название). Обследование здания с целью реализации целевой программы по созданию
доступной среды.

I Результаты обследования:
1. Территории, прилегающей к зданию (участка)

МБУ ДО АР ДЮСШ № 1 филиал

№ п/п	Наименование функционально-планировочного элемента	Наличие элемента			Выявленные нарушения и замечания		Работы по адаптации объектов	
		есть/нет	№ на плане	№ фото	Содержание	Значимо для инвалидов (категория)	Содержание	Виды работ
1.1	Вход (входы) на территорию	да			Отсутствуют тактильные и визуальные средства оповещения	г.к.о.о да.с.у.	Установить средства оповещения	Индивидуальное решение с тер
1.2	Путь (пути) движения на территории	есть			Удовлетворительное (имеются выбоины)	г.с.о.к.		
1.3	Лестница (наружная)	нет	--	--	--	--	--	--
1.4	Пандус (наружный)	нет	--	--	--	--	--	--
1.5	Автостоянка и парковка	да			--	--	--	--
	ОБЩИЕ требования к зоне	Беспрепятственное и удобное передвижения МГН по участку к зданиям. Уклон пути -поперечный 2-3% -продольный 4-5% При съезде с тротуара до 10% на протяжении не более 25м.						

II Заключение по зоне:

Наименование структурно-функциональной зоны	Состояние доступности* (к пункту 3.4 Акта обследования ОСИ)	Приложение		Рекомендации по адаптации (вид работы)** к пункту 4.1 Акта обследования ОСИ
		№ на плане	№ фото	
Территории, прилегающей к зданию(участка)	ДП-В	1	1	Текущий ремонт

* указывается: ДП-В - доступно полностью всем; ДП-И (К, О, С, Г, У) – доступно полностью избирательно (указать категории инвалидов); ДЧ-В - доступно частично всем; ДЧ-И (К, О, С, Г, У) – доступно частично избирательно (указать категории инвалидов); ДУ - доступно условно, ВНД - недоступно

**указывается один из вариантов: не нуждается; ремонт (текущий, капитальный); индивидуальное решение с ТСР; технические решения невозможны – организация альтернативной формы обслуживания

Комментарий к заключению: Территория прилегающего участка находится в удовлетворительном состоянии, требуется текущий ремонт.

I Результаты обследования:
2. Входа (входов) в здание

МБУ ДО АР ДЮСШ № 1 филиал

№ п/п	Наименование функционально-планировочного элемента	Наличие элемента			Выявленные нарушения и замечания		Работы по адаптации объектов	
		есть/нет	№ на плане	№ фото	Содержание	Значимо для инвалида (категория)	Содержание	Виды работ
2.1	Лестница (наружная)	нет	---	---	---	---	---	---
2.2	Пандус (наружный)	нет	---	---	---	---	---	---
2.3	Входная площадка (перед дверью)	нет	---	---	---	---	---	---
2.4	Дверь (входная)	есть	---	---	---	---	---	---
2.5	Тамбур	есть			Нет тактильных и визуальных средств оповещения	Г.К.О. ода.с .у.	Установить средства оповещения	Индивидуальное решение с тер
	ОБЩИЕ требования к зоне	Отсутствие на входе для МГН турникетов навесных калиток с непрозрачными полотнами двухстороннего действия или вращающимися						

II Заключение по зоне:

Наименование структурно-функциональной зоны	Состояние доступности* (к пункту 3.4 Акта обследования ОСИ)	Приложение		Рекомендации по адаптации (вид работы)** к пункту 4.1 Акта обследования ОСИ
		№ на плане	№ фото	
Входа(входов) в здание	ДП-В	2	2	Ремонт текущий

* указывается: ДП-В - доступно полностью всем; ДП-И (К, О, С, Г, У) – доступно полностью избирательно (указать категории инвалидов); ДЧ-В - доступно частично всем; ДЧ-И (К, О, С, Г, У) – доступно частично избирательно (указать категории инвалидов); ДУ - доступно условно. ВИД - недоступно

**указывается один из вариантов: не нуждается; ремонт (текущий, капитальный); индивидуальное решение с ТСР; технические решения невозможны – организация альтернативной формы обслуживания

Комментарий к заключению: Требуется текущий ремонт входа в здании.

I Результаты обследования:

3. Пути (путей) движения внутри здания (в т.ч. путей эвакуации)

МБУ ДО АР ДЮСШ № 1 филиал

№ п/п	Наименование функционально-планировочного элемента	Наличие элемента			Выявленные нарушения и замечания		Работы по адаптации объектов	
		есть/нет	№ на плане	№ фото	Содержание	Значимо для инвалида (категория)	Содержание	Виды работ
3.1	Коридор (вестибюль, зона ожидания, галерея, балкон)	есть			Нет поручней и тактильных средств оповещения.	Г,К,О, ОДА, С.У.		
3.2	Лестница (внутри здания)	нет			--	--	--	--
3.3	Пандус (внутри здания)	нет			--	--	--	--
3.4	Лифт пассажирский (или подъемник)	нет			--	--	--	--
3.5	Дверь	есть			Отсутствуют тактильные средства оповещения	К,О,С, У.	Установить тактильные средства оповещения	Индивидуальное решение с ТСР
3.6	Пути эвакуации (в т.ч. зоны безопасности)	есть			Отсутствуют тактильные средства оповещения	К,О,С, У.	Установить тактильные средства оповещения	Индивидуальное решение с ТСР
	ОБЩИЕ требования к зоне	Приборы и устройства (для открывания и закрытия дверей, горизонтальные поручни, ручки, рычаги, краны, кнопки различных аппаратов, -иметь форму, позволяющую управлять						

II Заключение по зоне:

Наименование структурно-функциональной зоны	Состояние доступности* (к пункту 3.4 Акта обследования ОСИ)	Приложение		Рекомендации по адаптации (вид работы)** к пункту 4.1 Акта обследования ОСИ
		№ на плане	№ фото	
Пути(путей) движения внутри здания (в.ч. путей эвакуации)	ДП-В	3	3	Текущий ремонт

* указывается: ДП-В - доступно полностью всем; ДП-И (К, О, С, Г, У) – доступно полностью избирательно (указать категории инвалидов); ДЧ-В - доступно частично всем; ДЧ-И (К, О, С, Г, У) – доступно частично избирательно (указать категории инвалидов); ДУ - доступно условно, ВНД - недоступно

**указывается один из вариантов: не нуждается; ремонт (текущий, капитальный); индивидуальное решение с ТСР; технические решения невозможны – организация альтернативной формы обслуживания

Комментарий к заключению: Требуется текущий ремонт, устройство поручней по ходу движения.

I Результаты обследования:

**4. Зоны целевого назначения здания (целевого посещения объекта)
Вариант I – зона обслуживания инвалидов**

МБУ ДО АР ДОСЦН: 1 филиал

№ п/п	Наименование функционально-планировочного элемента	Наличие элемента			Выявленные нарушения и замечания		Работы по адаптации объектов	
		есть/нет	№ на плане	№ фото	Содержание	Значимо для инвалида (категория)	Содержание	Виды работ
4.1	Кабинетная форма обслуживания	есть			Отсутствуют тактильные средства оповещения	Г,К,О, ОДА, С,У.	Установить тактильные средства оповещения.	Индивидуальное решение с ТСР
4.2	Зальная форма обслуживания	нет			---	---	---	---
4.3	Прилавочная форма обслуживания	нет			---	---	---	---
4.4	Форма обслуживания с перемещением по маршруту	нет			Нет поручней и тактильных средств оповещения.	Г,К,О, ОДА, С,У.	Установить тактильные средства оповещения и поручни.	Индивидуальное решение с ТСР
4.5	Кабина индивидуального обслуживания					Г,К,О, С,У.	Установка кабины.	Установка кабины.
	ОБЩИЕ требования к зоне	Информирующие обозначения помещений; -рядом с дверью, со стороны дверной ручки, на высоте от 1.4 до 1.75м - дублирование рельефными знаками						

II Заключение по зоне:

Наименование структурно-функциональной зоны	Состояние доступности* (к пункту 3.4 Акта обследования ОСИ)	Приложение		Рекомендации по адаптации (вид работы)** к пункту 4.1 Акта обследования ОСИ
		№ на плане	№ фото	
Зоны целевого назначения здания(целевого посещения объекта)	ДП-В	4	4	Ремонт текущий.

* указывается: ДП-В - доступно полностью всем; ДП-И (К, О, С, Г, У) – доступно полностью избирательно (указать категории инвалидов); ДЧ-В - доступно частично всем; ДЧ-И (К, О, С, Г, У) – доступно частично избирательно (указать категории инвалидов); ДУ - доступно условно, ВНД - недоступно

**указывается один из вариантов: не нуждается; ремонт (текущий, капитальный); индивидуальное решение с ТСР; технические решения невозможны – организация альтернативной формы обслуживания

Комментарий к заключению: Выполнить текущий ремонт.

I Результаты обследования:

4. Зоны целевого назначения здания (целевого посещения объекта) Вариант II – места приложения труда

Наименование функционально-планировочного элемента	Наличие элемента			Выявленные нарушения и замечания		Работы по адаптации объектов	
	есть/нет	№ на плане	№ фото	Содержание	Значимо для инвалида (категория)	Содержание	Виды работ
Место приложения труда	нет	---	---	---	---	---	---

II Заключение по зоне:

Наименование структурно-функциональной зоны	Состояние доступности* (к пункту 3.4 Акта обследования ОСИ)	Приложение		Рекомендации по адаптации (вид работы)** к пункту 4.1 Акта обследования ОСИ
		№ на плане	№ фото	
Вариант 2 места приложения труда	ДУ	4	4	

* указывается: ДП-В - доступно полностью всем; ДП-И (К, О, С, Г, У) – доступно полностью избирательно (указать категории инвалидов); ДЧ-В - доступно частично всем; ДЧ-И (К, О, С, Г, У) – доступно частично избирательно (указать категории инвалидов); ДУ - доступно условно, ВНД - недоступно

**указывается один из вариантов: не нуждается; ремонт (текущий, капитальный); индивидуальное решение с ТСР; технические решения невозможны – организация альтернативной формы обслуживания

Комментарий к заключению: **Выполнить текущий ремонт.**

I Результаты обследования:
5. Санитарно-гигиенических помещений

МБУ ДО АР ДЮСШ № 1 филиал

№ п/п	Наименование функционально-планировочного элемента	Наличие элемента			Выявленные нарушения и замечания		Работы по адаптации объектов	
		есть/нет	№ на плане	№ фото	Содержание	Значимо для инвалида (категория)	Содержание	Виды работ
5.1	Туалетная комната	есть	5		Нет поручней	Г,К,О, С,У.	Установка поручней	Установка поручней
5.2	Душевая/ ванная комната	есть			---	---	---	---
5.3	Бытовая комната (гардеробная)	нет			---	---	---	---
	ОБЩИЕ требования к зоне	-рядом с унитазом пространство для размещения кресла-коляски. -крючки для одежды, костылей и других принадлежностей.						

II Заключение по зоне:

Наименование структурно-функциональной зоны	Состояние доступности* (к пункту 3.4 Акта обследования ОСИ)	Приложение		Рекомендации по адаптации (вид работы)** к пункту 4.1 Акта обследования ОСИ
		№ на плане	№ фото	
Санитарно-гигиенических помещений.	ДЧ-И	5	5	Индивидуальное решение ТСР.

* указывается: ДП-В - доступно полностью всем; ДП-И (К, О, С, Г, У) – доступно полностью избирательно (указать категории инвалидов); ДЧ-В - доступно частично всем; ДЧ-И (К, О, С, Г, У) – доступно частично избирательно (указать категории инвалидов); ДУ - доступно условно, ВНД - недоступно

**указывается один из вариантов: не нуждается; ремонт (текущий, капитальный); индивидуальное решение с ТСР; технические решения невозможны – организация альтернативной формы обслуживания

Комментарий к заключению: Установить поручни в санузле для детей с ограниченными возможностями.

I Результаты обследования:
6. Системы информации на объекте

МБУ ДО АР ДЮСШ № 1 филиал

№ п/п	Наименование функционально-планировочного элемента	Наличие элемента			Выявленные нарушения и замечания		Работы по адаптации объектов	
		есть/нет	№ на плане	№ фото	Содержание	Значимо для инвалида (категория)	Содержание	Виды работ
6.1	Визуальные средства	есть	--	--		Г.К.О.ОД А.С.У.		
6.2	Акустические средства	нет	--	--	отсутствует	Г.К.О.ОД А.С.У.	Установить средства оповещения	Индивидуальное решение с ТСР.
6.3	Тактильные средства	нет	--	--	отсутствует	Г.К.О.ОД А.С.У.	Установить средства оповещения	Индивидуальное решение с ТСР
	ОБЩИЕ требования к зоне	Системы средств информации и сигнализации об опасности должны быть комплексными для всех категорий инвалидов(визуальными звуковыми и тактильными) и соответствовать ГОСТ						

II Заключение по зоне:

Наименование структурно-функциональной зоны	Состояние доступности* (к пункту 3.4 Акта обследования ОСИ)	Приложение		Рекомендации по адаптации (вид работы)** к пункту 4.1 Акта обследования ОСИ
		№ на плане	№ фото	
Системы информации на объекте	ДЧ-И	6	6	Индивидуальное решение ТСР.

* указывается: ДП-В - доступно полностью всем; ДП-И (К, О, С, Г, У) – доступно полностью избирательно (указать категории инвалидов); ДЧ-В - доступно частично всем; ДЧ-И (К, О, С, Г, У) – доступно частично избирательно (указать категории инвалидов); ДУ - доступно условно, ВНД - недоступно

**указывается один из вариантов: не нуждается; ремонт (текущий, капитальный); индивидуальное решение с ТСР; технические решения невозможны – организация альтернативной формы обслуживания

Комментарий к заключению: Установить тактильные и акустические средства оповещения.

Муниципальное бюджетное учреждение
дополнительного образования Аксайского района
«ДЕТСКО-ЮНОШЕСКАЯ СПОРТИВНАЯ ШКОЛА № 1»

ПРИКАЗ

13 февраля 2017 г. №29/ш

г. Аксай

О создании рабочей группы по обследованию
зданий с целью реализации государственной
программы «Доступная среда»

На основании постановления Правительства Ростовской области от
25.09.2013 года № 585 «Об утверждении государственной программы
Ростовской области «Доступная среда»,

ПРИКАЗЫВАЮ:

1. Утвердить состав рабочей группы по обследованию зданий МБУ ДО АР
ДЮСШ № 1 с целью реализации государственной программы «Доступная
среда»:
Руководитель группы: Зам. директора по АХЧ – Новикова Л.А.
Члены комиссии: Заведующий филиалом – Клочков И.С.
Ст. инструктор-методист – Кучерова Г.П.
2. Включить в состав рабочей группы ведущего инженера по строительному
контролю УО ААР – Шевченко Д.Г.
3. Контроль за исполнением приказа оставляю за собой.

Директор

С приказом ознакомлены:



[Signature] - Брюханова Л.А.

[Signature] - Новикова Л.А.

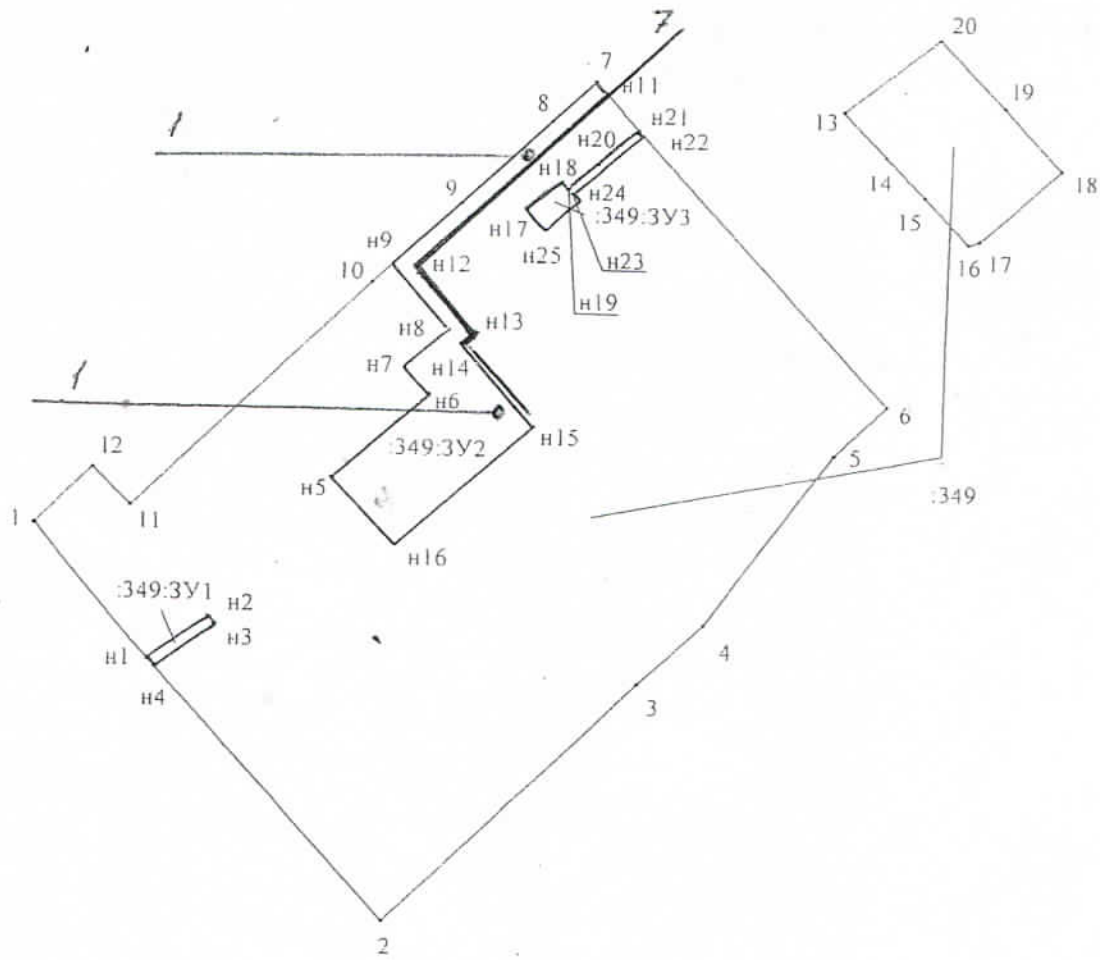
[Signature] - Клочков И.С.

[Signature] - Кучерова Г.П.

[Signature] - Шевченко Д.Г.




МЕЖЕВОЙ ПЛАН

Чертеж земельных участков и их частей

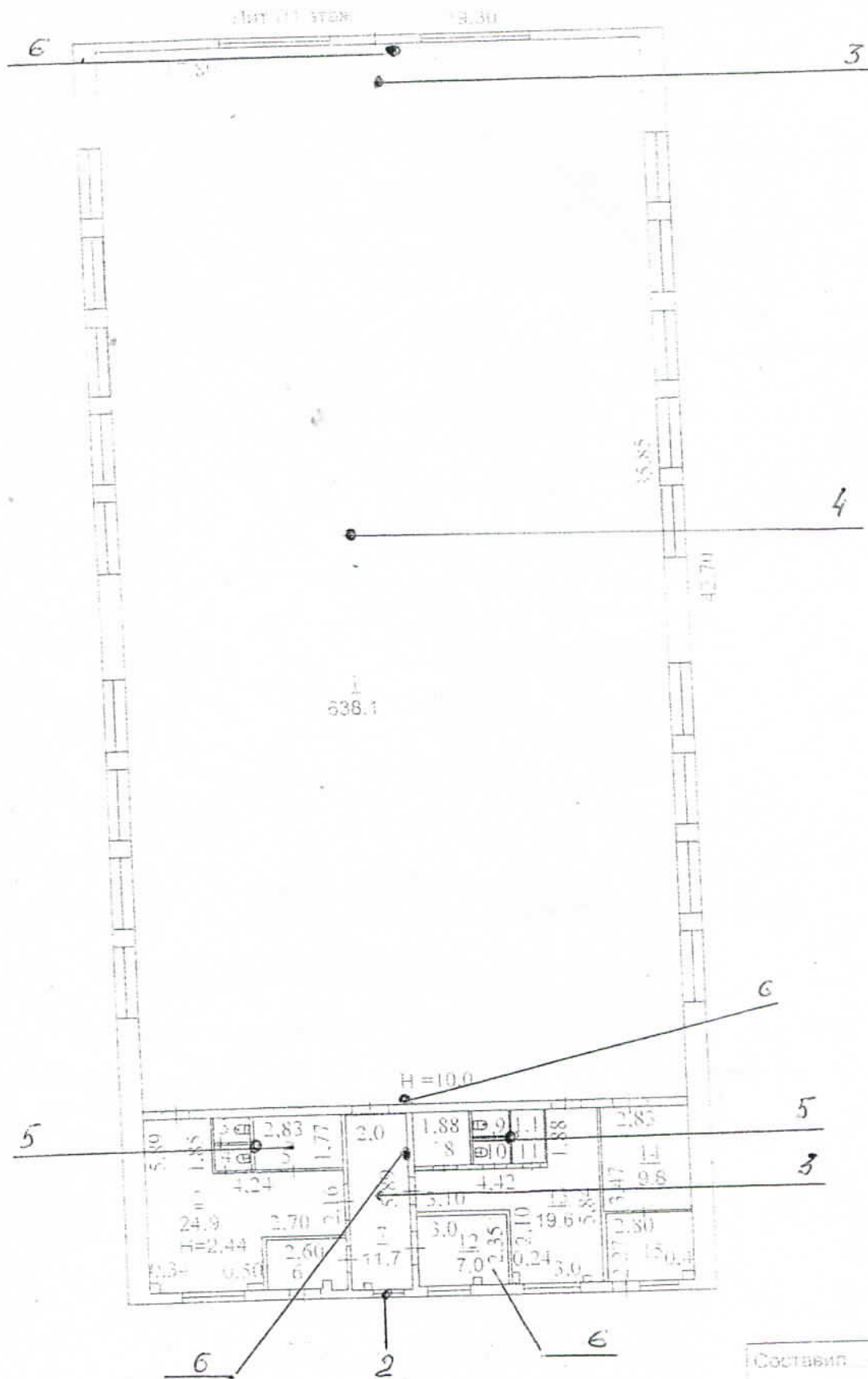


Масштаб 1:1000

Условные обозначения и знаки
для оформления чертежа земельных участков и их частей.

- | | |
|---|---|
|  | - граница существующего земельного участка |
|  | - граница земельного участка, установленная (уточненная) при проведении кадастровых работ |
|  | - характерная точка границы земельного участка, установленная при проведении кадастровых работ |
| н1, н2, ... , нп | - надписи номеров вновь образованных характерных точек |
| 1, 2 | - надписи номеров существующих в ГКН точек, а также уточняемых точек границы земельного участка |
| : 349 | - обозначение существующего исходного земельного участка |
| :349 :ЗУ1 | - надпись обозначения формируемого участка |

Проектная документация
 на строительство здания № 1
 по адресу: г. Челябинск, ул. Тельмана № 78
 Масштаб 1:200



Составил: И.И.И.
 Проверил: И.И.И.
 Принял дир. БТИ: И.И.И.

ΦΟΤΟ 1

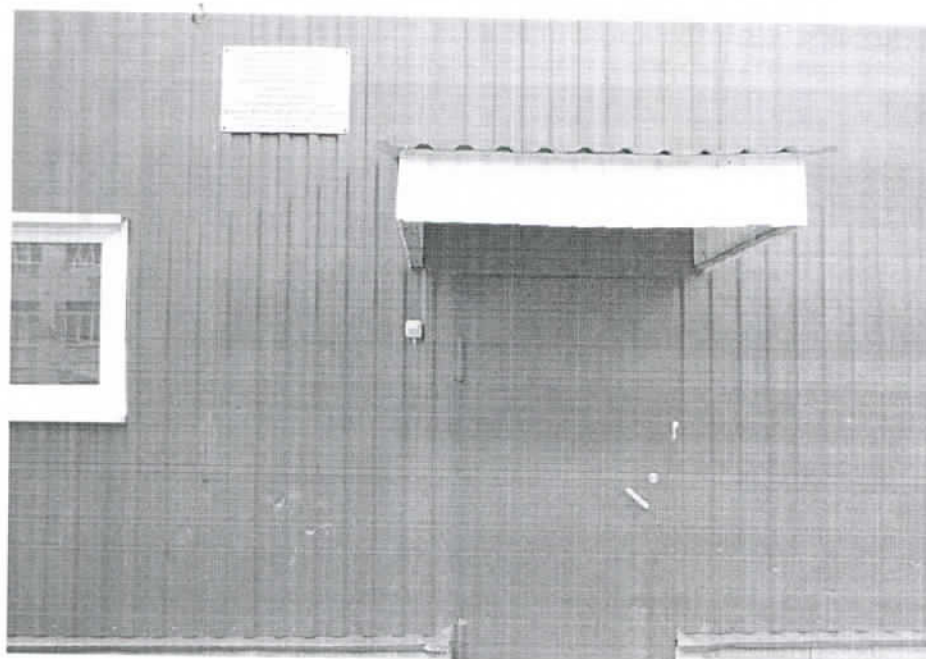
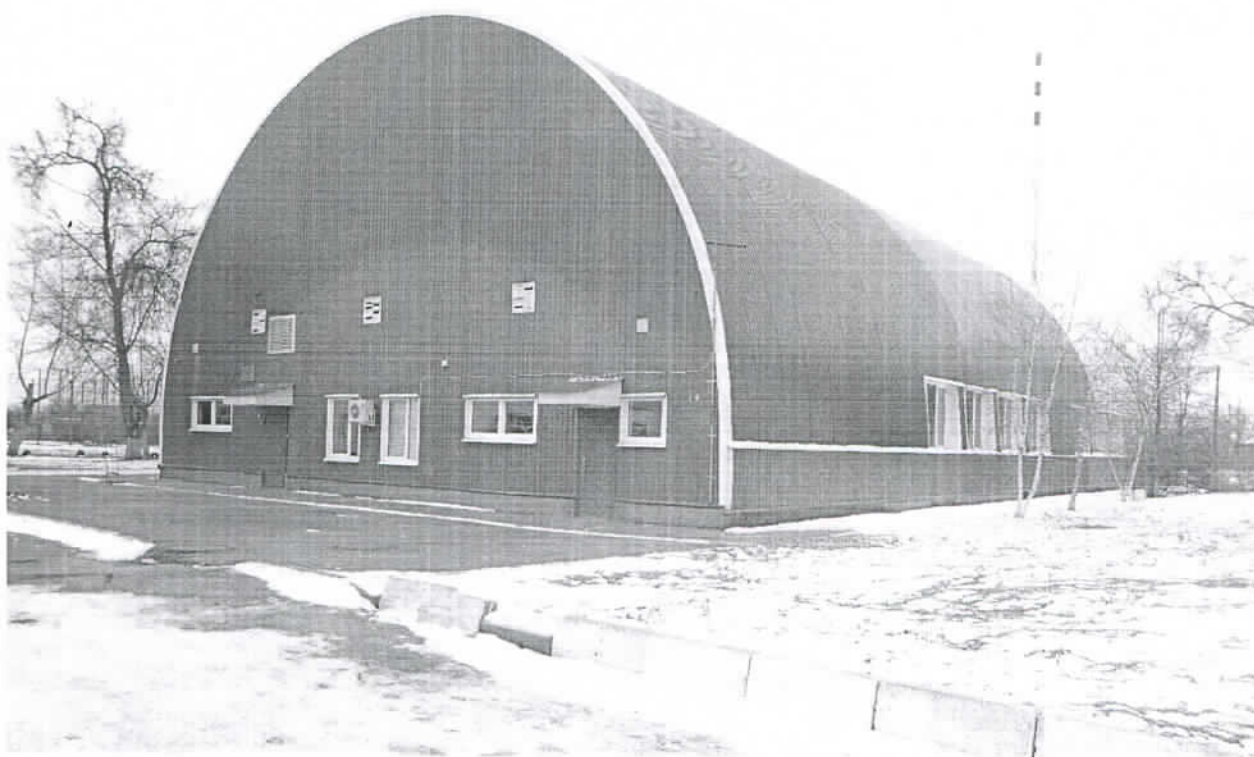


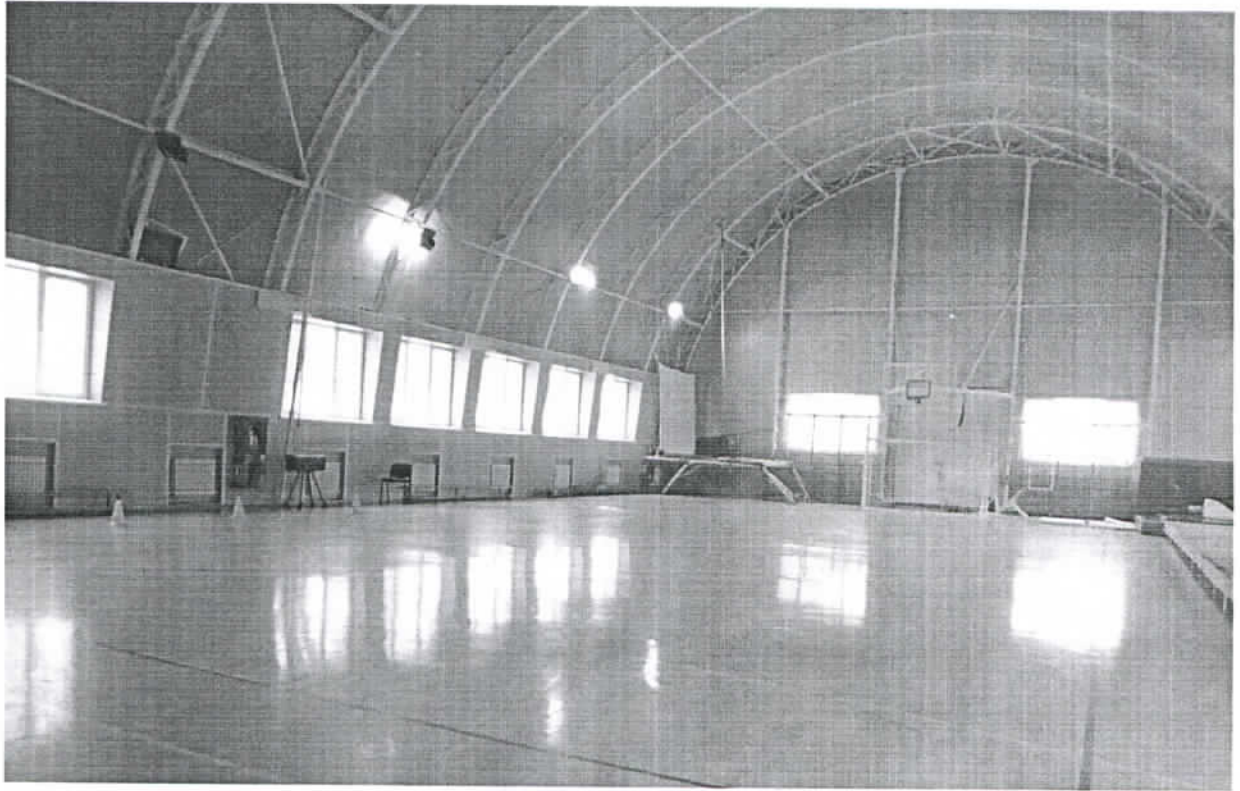
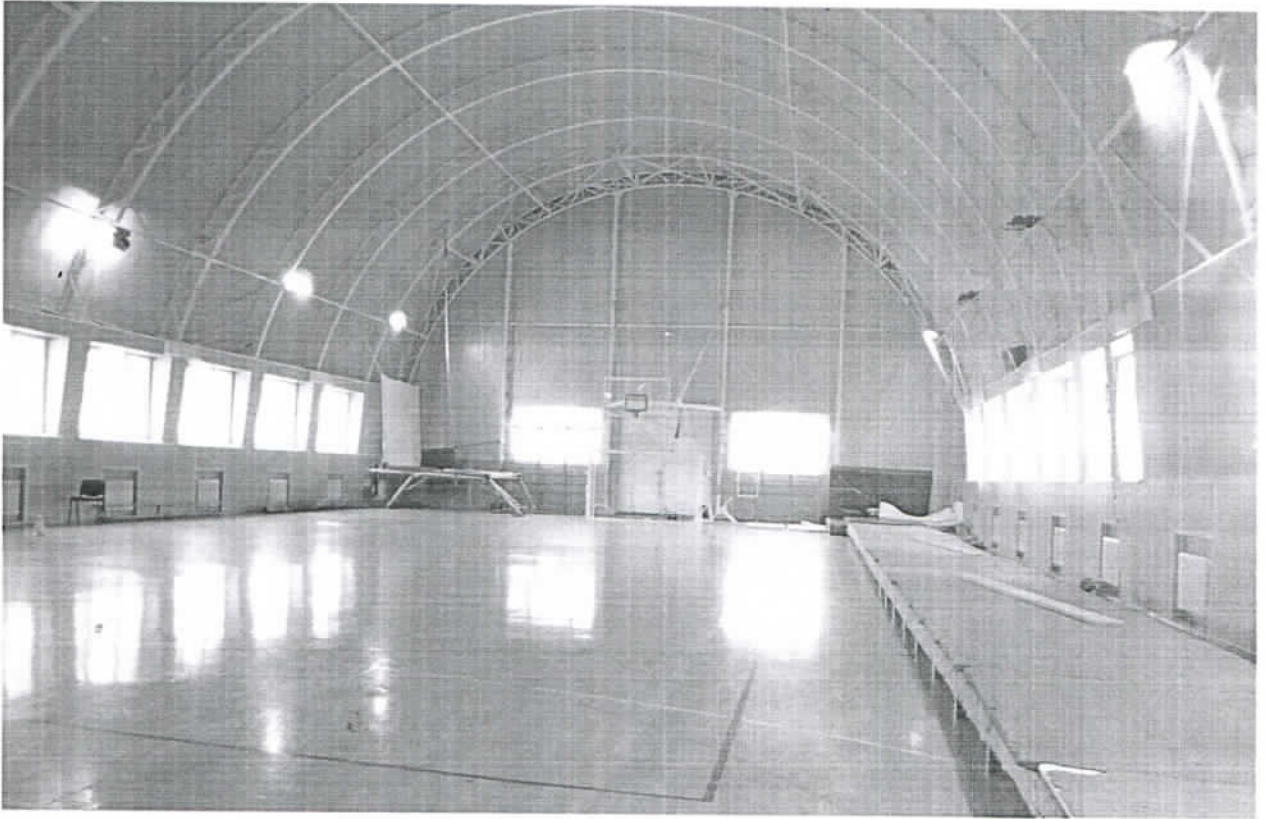
ФОТО 2



ΦΟΤΟ 3



ФОТО 4



ΦΟΤΟ 5

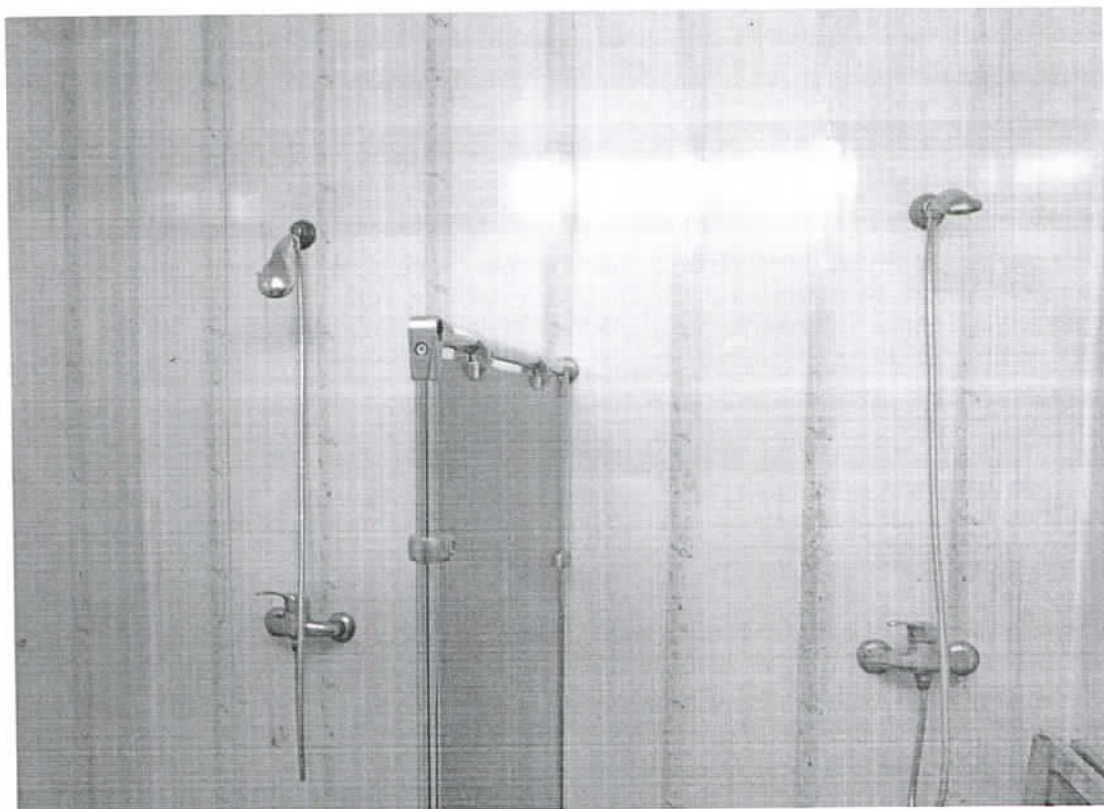


ФОТО 6

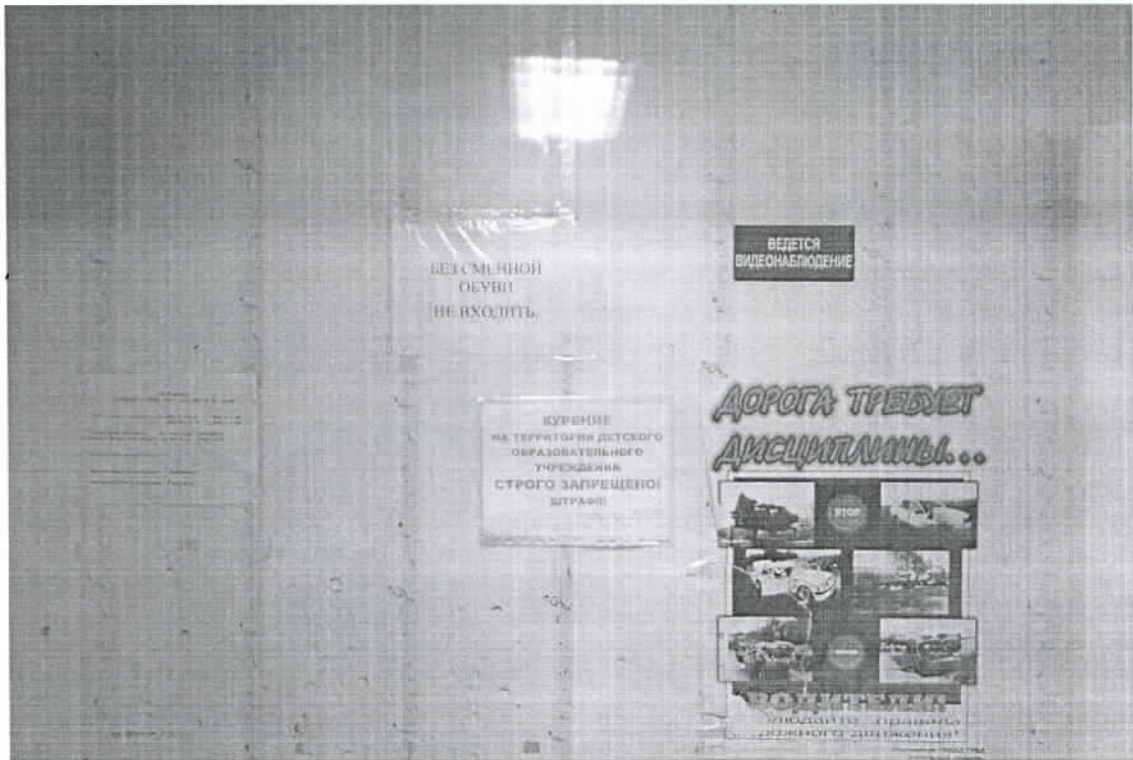
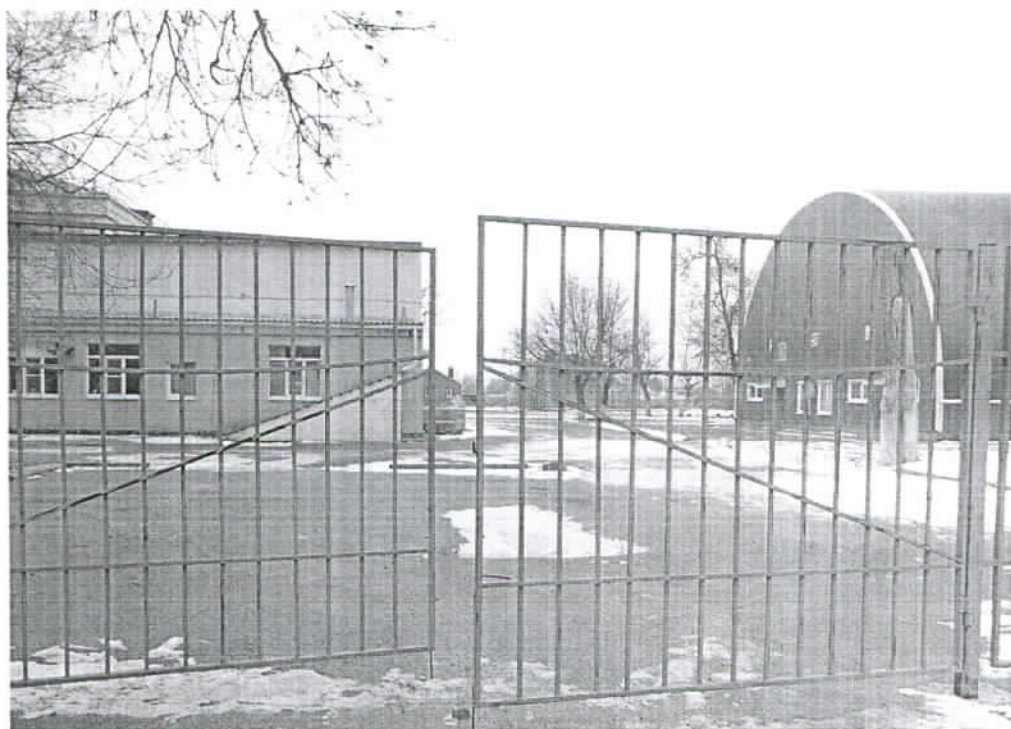


ФОТО 7



ФОТО 8



**ДОКУМЕНТ ПОДПИСАН
ЭЛЕКТРОННОЙ ПОДПИСЬЮ**

СВЕДЕНИЯ О СЕРТИФИКАТЕ ЭП

Сертификат 376304230083447847618637456882370283188412430324

Владелец Пастухов Николай Анатольевич

Действителен с 16.04.2024 по 16.04.2025